



新春初売り

南向き 陽当り良好! 駐車場3台OK!!

新築一戸建て

駅まで5分!!

恵美酒

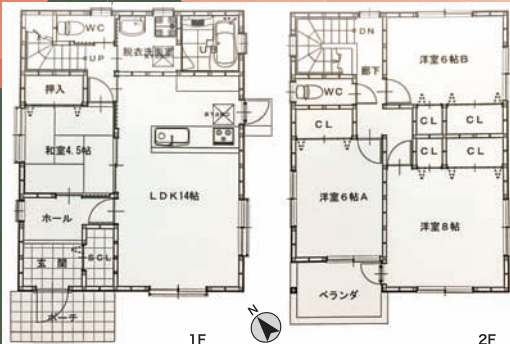
3,780万円 (税込)

■土地面積 / 165.23 m²
(49.98 坪)

■建物面積 / 101.86 m²
(30.81 坪)

全室お年玉プレゼント!! 完備!

照明 + カーテン + エアコン

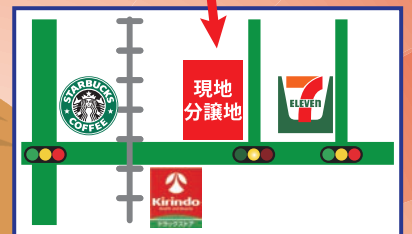


- 所在地/姫路市飾磨区恵美酒 423-5
- 交通/山陽電鉄本線 飾磨駅徒歩5分
- 地目/宅地 ●用途地域/準工業地域 ●建ぺい率/60%
- 容積率/200% ●建物構造/木造スレート葺2階建
- 設備/都市ガス公共上下水道 ●駐車台数/3台可能
- 完成予定/2019年6月下旬 ●取引態様/売主

■建築確認番号/第HK18-12728

- ～利便性の高い立地～
- 飾磨駅: 333m(5分) 飾磨幼稚園: 613m(8分)
 - 飾磨小学校: 405m(6分) 飾磨中部中学校: 402m(6分)
 - マルアイ: 151m(2分) リバーシティ: 846m(11分)
 - 中谷病院: 689m(9分)

姫路市飾磨区恵美酒 423-5



●会場がわかりにくい場合はお気軽にお問い合わせ下さい。



注文住宅・宅地分譲・不動産仲介・設計・ビル施工・増改築

株式会社タクミホーム



※携帯・自動車電話・PHSからもご利用になれます。

0120-880-590

ご存知ですか? 住まい給付金制度

<http://www.takumi-h.com>

(一社) 兵庫県宅業協会会員 宅建許可知事(第 460851 号) 建築業知事許可(般-27) 第 46071 号

〒672-8013 姫路市白浜町宇佐崎北2丁目215-1

TEL 079-245-0378 FAX 079-245-4894